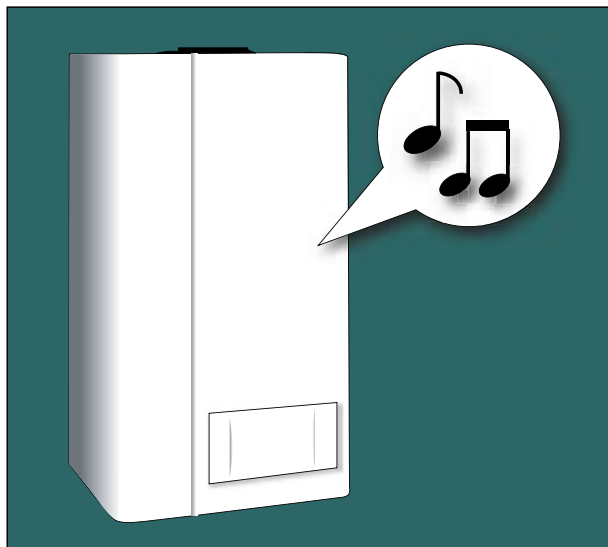


7. råd

Kend lydene fra den nye kedel



Når betjeningen af kedel og varmeanlæg gennemgås med kunden, så gør opmærksom på anlæggets normale lyde ved opstart, regulering og stop. Ofte vil et nyt anlæg have andre normale lyde end det gamle, og kunden vil nemmere lægge mærke til de nye lyde og måske blive irriteret. Hvis kunden kender de normale lyde fra kedel og varmeanlæg, værner han sig hurtigere til dem.

www.unplugged.dk



7 gode råd – Installation af en ny gaskedel

VVS

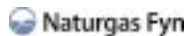


**DANSK ENERGI
BRANCHEFORENING**
www.energibranchen.dk

Paul Bergsøes Vej 6 • 2600 Glostrup • Tlf.: 7741 1535



www.midtnord.dk
Tlf. 8727 8727



www.ngf.dk
Tlf. 6315 6415



www.hng.dk
Tlf. 3964 7000



www.dong.dk
Sjælland: Tlf. 4517 1766
Jylland: Tlf. 7997 3300



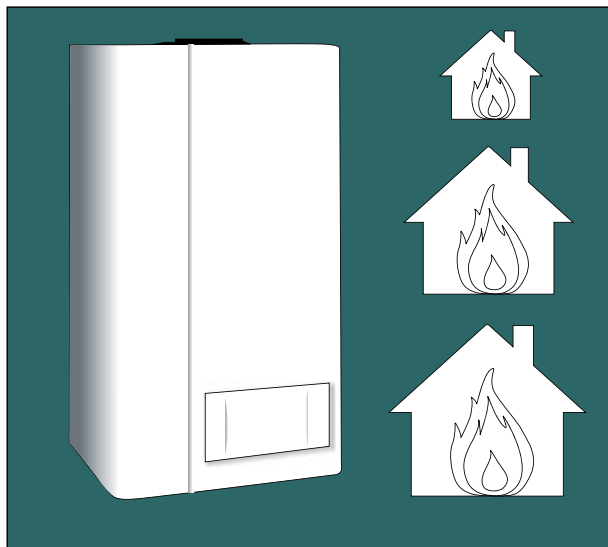
www.ke.kk.dk
Tlf. 3395 3395



**DANSK ENERGI
BRANCHEFORENING**
www.energibranchen.dk

1. råd

Kedlens varmeydelse skal indstilles efter husets varmebehov



Hvis kedlens maksimale varmeydelse kan indstilles, skal den tilpasses husets dimensionerende varmebehov.

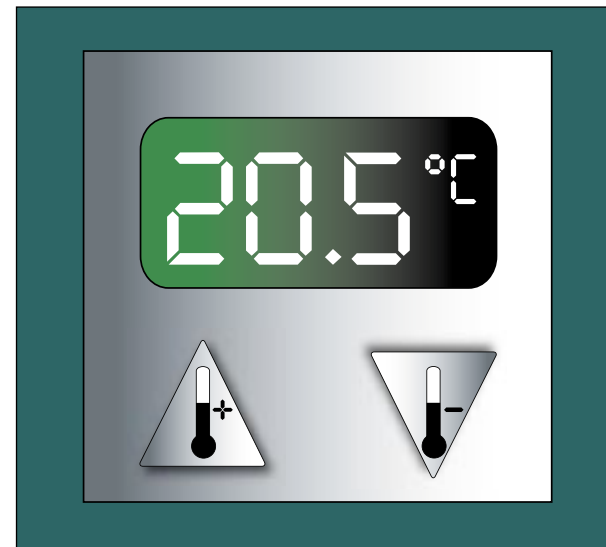
Det vil som hovedregel give de bedste driftsforhold og den bedste energiøkonomi.

Men det kan være nødvendigt at indstille den maksimale ydelse højere (op til 1½-2 gange det dimensionerende varmebehov), hvis der skal opnås en hurtig genopvarmning efter natsækning. VVS'eren skal sammen med kunden aftale indstilling af natsækning.

Varmeydelsen indstilles efter fabrikantens apparatvejledning.

2. råd

Temperaturniveauet skal være så lavt som muligt



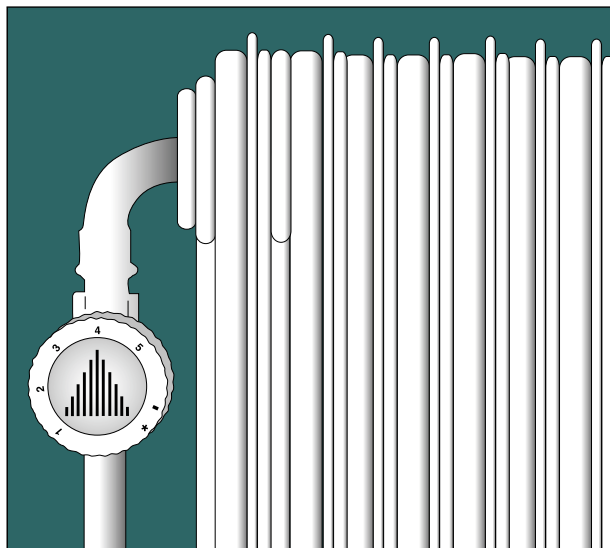
Temperaturniveauet i varmeanlægget skal vælges så lavt som muligt samtidig med, at den ønskede rumtemperatur altid kan opnås. Et lavere temperaturniveau mindsker varmetabet og giver mulighed for lavere returtemperaturer, som især ved kondenserende kedler giver højere energiudnyttelse. Lave temperaturer mindsker også risikoen for knirkestøj.

Ved radiatoranlæg med klimastyring indstilles temperaturkurven svarende til ca. 60°C ved -12°C udetemperatur. Dette gælder også ved kombinerede radiator/gulvvarmeanlæg. Ved rene gulvvarmeanlæg vælges en lavere temperaturindstilling (effekten af klimastyring bør overvejes).

Kunden skal instrueres i, hvor og hvordan han kan indstille til højere eller lavere temperatur. Vejledning i temperaturindstilling udleveres til kunden.

3. råd

Termostaten skal indstilles korrekt



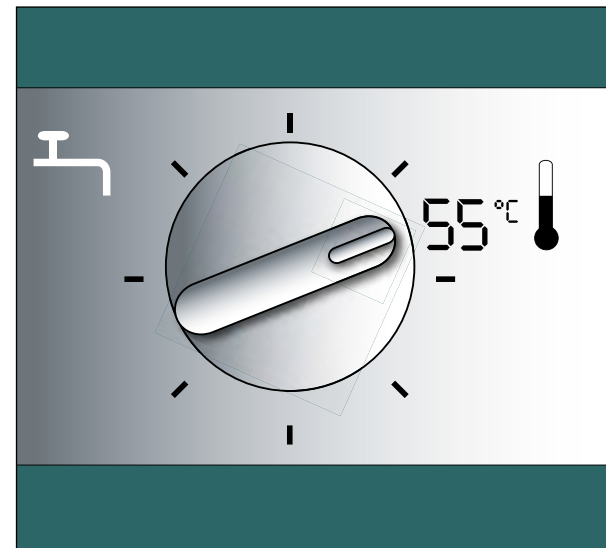
Termostatventiler skal indstilles af VVS'eren på 3,5-4,5 eller svarende til 22-24°C og en smule over kundens ønsker til rumtemperatur. Alm. radiatorventiler stilles ca. 3/4 åbne. Kedlen får den mest optimale drift ved åbne termostatventiler. Derfor er det kedlen, som skal regulere varmetilførslen til rummet, når udetemperaturen ændres. Termostatventiler skal alene tage sig af overtemperaturer i rummet på grund af f.eks. solindfald, personer o. lign. Fortæl derfor kunden, at temperaturniveauet skal reguleres på kedlens temperaturindstilling og ikke på termostatventilerne.

Ønsker kunden lavere temperaturer i nogle rum, stilles termostatventilerne i disse rum på en lavere værdi.

Tjek om termostatventilerne passer til radiator kredstypen, 2-strengsventiler på 1-strengs anlæg kan medføre støjgener.

4. råd

Varmtvandstemperaturen skal stilles på ca. 55°C



Varmtvandstemperaturen skal stilles af VVS'eren på mellem 50 og 58°C for at undgå for stor tilkalkning.

Det kan være nødvendigt under særlige forhold ved beholderen at indstille til en højere temperatur. Hvis dette er tilfældet, skal kunden orienteres.

5. råd

Hold øje med gasforbruget

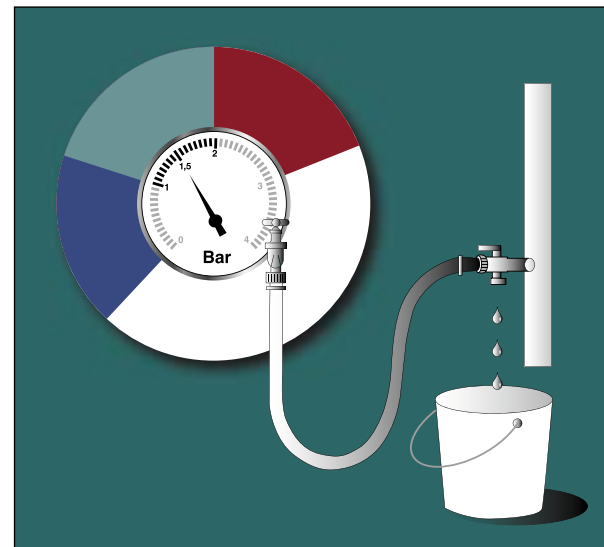


Kunden skal kunne kontrollere og sammenligne sit aktuelle gasforbrug med det forventede gasforbrug, anslået af VVS'eren eller gasselskabet.

Fortæl kunden, hvordan han kan aflæse gasmåleren og bruge gasselskabets skema til måned for måned at registrere sit gasforbrug og sammenligne med det forventede forbrug.

6. råd

Tjek om der er vand på varmeanlægget og fyld evt. efter!



■ Mangler vand ■ Korrekt vandtryk ■ For højt vandtryk

Forklar kunden, hvordan han kontrollerer, om der er vand på varmeanlægget, hvor og hvordan han efterfylder.

Lav en tegning, tag en kopi fra apparatvejledningen eller tag et foto med angivelse af, hvor påfyldningsstutsene er placeret. Sæt evt. en markering på stutsene, som svarer til den på tegningen/fotoet.

Udlever sammen med tegningen/fotoet en vejledning om kontrol af vandtryk, montering af slange, påfyldningen og udluftning af radiatorer med tilhørende illustrationer.